

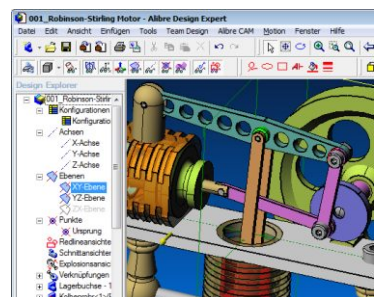
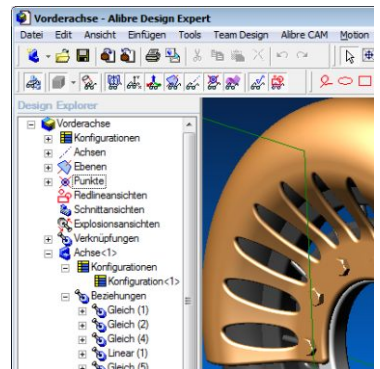
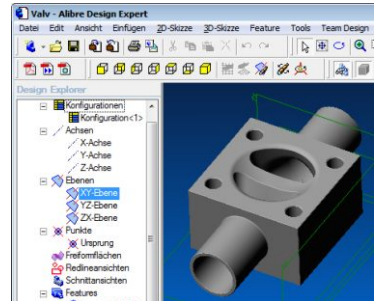
Alibre-Schulungsaktionen Jan.-Dez. 2010

Immer an den **ersten drei Tagen jeden Monat's** finden jeweils halbtägige und in sich abgeschlossene **Alibre-Schulungen** statt:

1.) Einführung 4.1.|1.2|1.3.|1.4.|3.5.|1.6.|1.7.|2.8.|1.9.|1.10.|2.11|1.12.2010
 Grundlagen der 3D Bauteilmodellierung • Skizzenbeziehungen und Gleichungen • Skizzenanalyse • Lineare Austragung • Formschrägen • Erstellen von Rechteck-, Kreismustern • Rotationskörper • Direct Modeling • Bohrungen, Schnitte und Gewinde • Verrundungen und Fasen • Baugruppen: Zusammenbau, Beziehungen, Bewegung, Kollisionsprüfung • 2D-Zeichnungsableitung mit Schnitten, Details, Bemassung etc.

2.) Aufbau 5.1.|2.2|2.3.|7.4.|4.5.|2.6.|2.7.|3.8.|2.9.|4.10.|3.11.|2.12.2010
 Erstellen von 3D-Skizzen • Sweepkörper • Helixkörper und Federn • Loftkörper mit Leitkurven • Freiformflächen • Skalieren und Spiegeln • Kinematische Bewegungsanalyse • Explosionszeichnung mit Explosionspfaden • Topologiemuster in Baugruppen • Konfigurationen/Varianten • Stücklisten • Blechfunktionen • 2D-Zeichnungsableitung von Konfigurationen, Explosionen, Blechabwicklung • Erzeugung von 3D PDF-Dateien inkl. Animation

3.) Ergänzung 6.1.|3.2.|3.3.|8.4.|5.5.|4.6.|5.7.|4.8.|3.9.|5.10.|4.11.|3.12.2010
 Dieser Kurs ist für Anwender, die intensiver mit den Funktionen von Alibre Design arbeiten wollen. Weiters wird den Teilnehmern ein tieferes Verständnis für die Werkzeuge ALGOR DesignCheck, Alibre Motion, Alibre Photorendering, Alibre CAM sowie die sachgerechte Anwendung entsprechender Funktionen vermittelt.



Bitte melden Sie sich so früh wie möglich (min. fünf Tage vorher) zur Schulung an.
 Kosten pro Teilnehmer für einen Teil: SFr. 390.-
 zwei Teile: SFr. 650.-
 alle drei Teile: SFr. 890.-
 Ort: MegaCAD-Center GmbH, Chlupfwisstr. 31, 8165 Oberweningen
 Schulungsdauer pro Teil: 08:15 - 12:00 Uhr

Wir freuen uns auf Ihre Anmeldung!

Mit freundlichen Grüßen,



Ge. F. - 7

Ihr Alibre-Team Schweiz
<http://www.alibre.ch>



CADTEC switzerland GmbH
Schulstrasse 11
5425 Schneisingen
 tel. 043 422 84 60 fax 62
 Internet: www.alibre.ch
 eMail: alibre@cadtec.ch

Anmeldetalon bitte zurückfaxen an Fax 043 422 84 62

Hiermit melde ich mich für die folgende(n) Schulung(en) an:

Teil 1 am ____ . ____ | Teil 2 am ____ . ____ | Teil 3 am ____ . ____

Nach Anmeldung erhalten Sie eine Schulungsbestätigung mit allen wichtigen Informationen wie Schulungszeiten, Pausen, und genaue Adresse sowie Anfahrtsbeschreibung.

Adresse, Datum, Unterschrift