

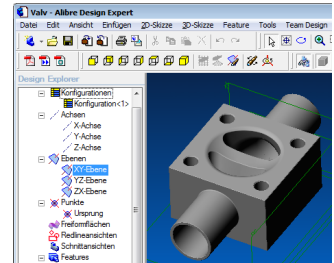
# Alibre-Schulungsaktionen Jan.-Dez. 2012



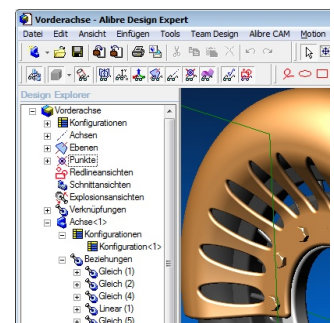
Immer an den **ersten drei Tagen jeden Monat's** finden jeweils halbtägige und in sich abgeschlossene **Alibre-Schulungen** statt.



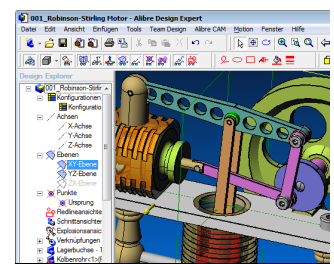
**1.) Einführung** 10.1.|1.2.|6.3.|3.4.|2.5.|1.6.|3.7.|3.8.|4.9.|2.10.|6.11.|4.12.2012  
 Grundlagen der 3D Bauteilmodellierung • Skizzenbeziehungen und Gleichungen • Skizzenanalyse • Lineare Austragung • Formschrägen • Erstellen von Rechteck-, Kreismustern • Rotationskörper • Direct Modeling • Bohrungen, Schnitte und Gewinde • Verrundungen und Fasen • Baugruppen: Zusammenbau, Beziehungen, Bewegung, Kollisionsprüfung • 2D-Zeichnungsableitung mit Schnitten, Details, Bemassung etc.



**2.) Aufbau** 11.1.|2.2.|7.3.|4.4.|3.5.|5.6.|4.7.|7.8.|5.9.|3.10.|7.11.|5.12.2012  
 Erstellen von 3D-Skizzen • Sweepkörper • Helixkörper und Federn • Loftkörper mit Leitkurven • Freiformflächen • Skalieren und Spiegeln • Kinematische Bewegungsanalyse • Explosionszeichnung mit Explosionspfaden • Topologiemuster in Baugruppen • Konfigurationen/Varianten • Stücklisten • Blechfunktionen • 2D-Zeichnungsableitung von Konfigurationen, Explosionen, Blechabwicklung • Erzeugung von 3D PDF-Dateien inkl. Animation



**3.) Ergänzung** 12.1.|3.2.|8.3.|5.4.|4.5.|6.6.|5.7.|8.8.|6.9.|4.10.|8.11.|6.12.2012  
 Dieser Kurs ist für Anwender, die intensiver mit den Funktionen von Alibre Design arbeiten wollen. Weiters wird den Teilnehmern ein tieferes Verständnis für die Werkzeuge ALGOR DesignCheck, Alibre Motion, Alibre Photorendering, Alibre CAM sowie die sachgerechte Anwendung entsprechender Funktionen vermittelt.



Bitte melden Sie sich so früh wie möglich (min. fünf Tage vorher) zur Schulung an.

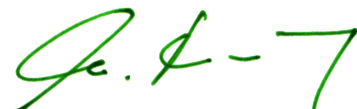
Kosten pro Teilnehmer für	einen Teil:	SFr. <b>390.-</b>
	zwei Teile:	SFr. <b>650.-</b>
	alle drei Teile:	SFr. <b>890.-</b>

Ort: MegaCAD-Center GmbH, Chlupfwisstr. 31, [8165 Oberweningen](http://www.8165Oberweningen.ch)  
 Schulungsdauer pro Teil: 08:15 - 12:00 Uhr

Wir freuen uns auf Ihre Anmeldung!

Mit freundlichen Grüßen

Bei Fragen hilft Tel. 078 648 74 71  
 gerne weiter.

  
 Ihr Alibre-Team Schweiz  
<http://www.alibre.ch>



**Alibre** PREMIER RESELLER  
**CADTEC switzerland GmbH**  
**Schulstrasse 11**  
**5425 Schneisingen**  
**tel. 043 422 84 60 fax 62**  
**Internet: [www.alibre.ch](http://www.alibre.ch)**  
**eMail: [alibre@cadtec.ch](mailto:alibre@cadtec.ch)**

Anmeldetalon bitte zurückfaxen an Fax 043 422 84 62

**Hiermit melde ich mich für die folgende(n) Schulung(en) an:**

Teil 1 am \_\_\_\_ . \_\_\_\_ |  Teil 2 am \_\_\_\_ . \_\_\_\_ |  Teil 3 am \_\_\_\_ . \_\_\_\_

Nach Anmeldung erhalten Sie eine Schulungsbestätigung mit allen wichtigen Informationen wie Schulungszeiten, Pausen, und genaue Adresse sowie Anfahrtsbeschreibung.

\_\_\_\_\_  
**Adresse, Datum, Unterschrift**