

Alibre Design Contest Winner

Bakran 90



Bild: Fertiger Bakran 90 kurz vor der Auslieferung...

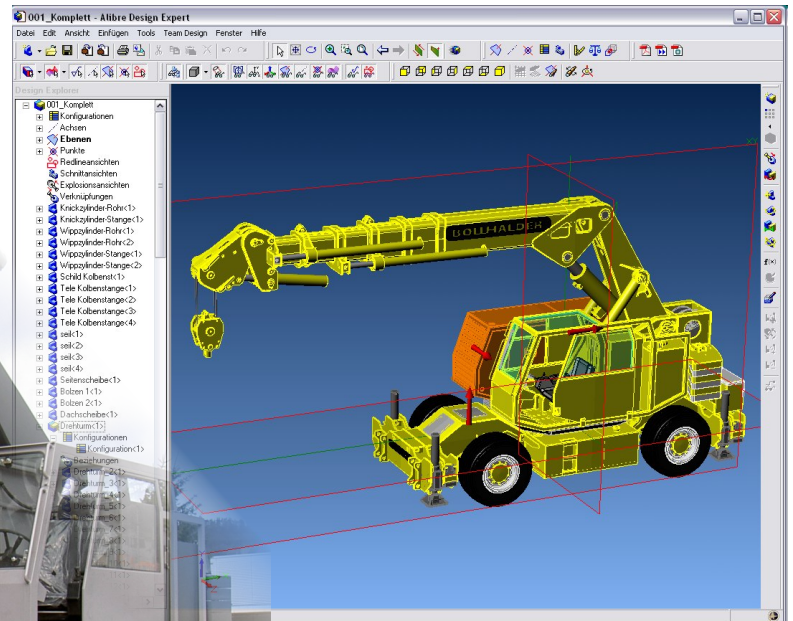


Bild: Der Bakran 90 im Baugruppen-Modus unter Konstruktion

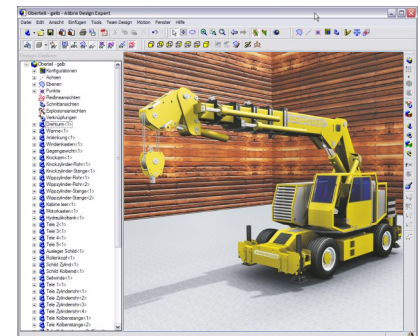


Bild: Im Photorendering mit Schattenwurf als Präsentation.

Der 1. Preis des neuen europäischen Alibre Design-Zeichnungswettbewerbes 2006 geht an die Firma: **BOLLHALDER INDUSTRIELOGISTIK AG in CH-8570 Weinfelden**

Technische Daten: Bakran 90

Kompakter, selbstfahrender Industriemontagekran, entwickelt und produziert bei Bollhalder in Weinfelden. Aussenmasse: Breite 2.10m; Länge 5.60m; Höhe 2.50m; Abstützbreite 5.30m; Eigengewicht: 24 to; Allradantrieb und Allradlenkung; Hubkraft: 20 to; Ausleger unter Last teleskopierbar; **Besonderheit: mit einer Last von 16 to am Haken kann das Fahrzeug noch selbst fahren.** Oberteil endlos schwenkbar; integrierter Partikelfilter; diverses Zubehör

Fahrzeug komplett in Alibre konstruiert, Konstruktions-, Laserschneid- und Abkantzeichnungen (Files) direkt aus Alibre generiert; Die 3D Baugruppen konnten direkt ins FEA Programm Algor eingelesen werden, um die notwendigen statischen Analysen durchzuführen.

Bild rechts: Hr. Georg Lampert -Konstrukteur des Bakran 90- und André Hurler von www.CADTEC.ch, bei der Preisübergabe.



Visitenkarte:

Als Generalunternehmer ist die BOLLHALDER Industrielogistik AG in der Lage, komplexe Produktionsverlegungen zu planen und von A bis Z durchzuführen. Spezialkranfahrzeuge bis 20t, Lastwagenkranfahrzeuge, Autokrane bis 300t, Spezial- und Schwertransporte mit verschiedenen Satteltiefladern, Luftkissen- und verschiedene Rollensysteme können so, aus einer Hand und optimal aufeinander abgestimmt, eingesetzt werden.

Sie als Kunde können vom grossen Vorteil profitieren, dass in allen Belangen der gleiche Ansprechpartner zur Verfügung steht. Ein von der Offerte bis zur Endübergabe lückenloser Informationsfluss ist sichergestellt.

BOLLHALDER Industrielogistik AG

Dufourstrasse 25, CH-8570 Weinfelden

Büro: +41 (0)71 622 60 90, Fax +41 (0)71 622 60 92



“Alibre Design ist eine echte Alternative zu den anderen und oftmals 5 - 10x teureren CAD-Programmen. Die ganze Maschine ist in Alibre Design konstruiert und berechnet worden. Und wie man gut sehen kann, ES FUNKTIONIERT!”



ALIBRE DESIGN ist ein neues CAD-Programm...

... genauer gesagt ein parametrisches 3D CAD-Programm

- mit mehrkörperfähiger Modellierung im Partbereich
- Constraints mit skizzenbasierten Features
- Light Assembly Loading für grosse Baugruppen
- unterstützt bidirektionale 2D-Zeichnungsableitung
- Blechmodul zum Falten und Entfalten von Blechen (Pro)
- FEM/FEA für Finite Element Analyse (Pro)
- professionelle 3D ACIS-Kerntechnologie von Spatial
- Schnittstellen: STEP AP203/214, IGES, SAT, STL, DXF, DWG
- Kollisionsprüfung, Bewegungsanalyse, Explosionsdarstellung
- Umfassende 3D-Teilebibliotheken inklusive
- Teamdesign für vereinte Produkteentwicklung über das Internet
- -> PDM - Arbeitsumgebung ohne Unternehmensgrenzen



CADTEC switzerland GmbH
Schulstrasse 11
5425 Schneisingen
tel. 043 422 84 60 fax 62
Internet: www.alibre.ch
eMail: alibre@cadtec.ch